



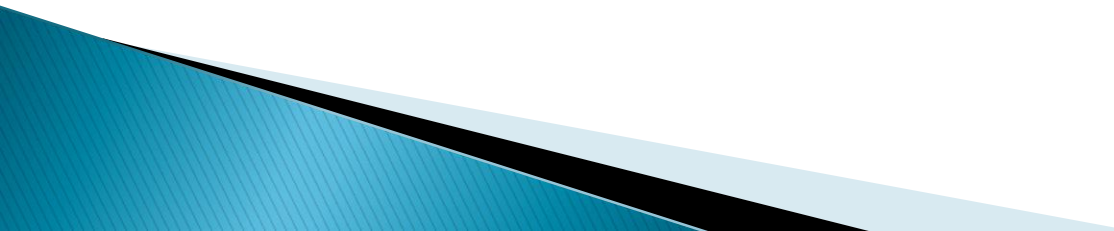
Universidade Anhembi Morumbi

Escola de Engenharia e Tecnologia

Gestão de Logística na Aviação Civil

Planejamento de Tripulações

Sumário

1. Introdução
 2. Conceito
 3. Composição e organograma da área
 4. Funções operacionais
 5. Requisitos e habilitações
 6. Gestão e interligação da área
 7. Logística interna
 8. Sistema operacional
 9. Fontes pesquisadas
 10. Equipe de trabalho
- 

Introdução

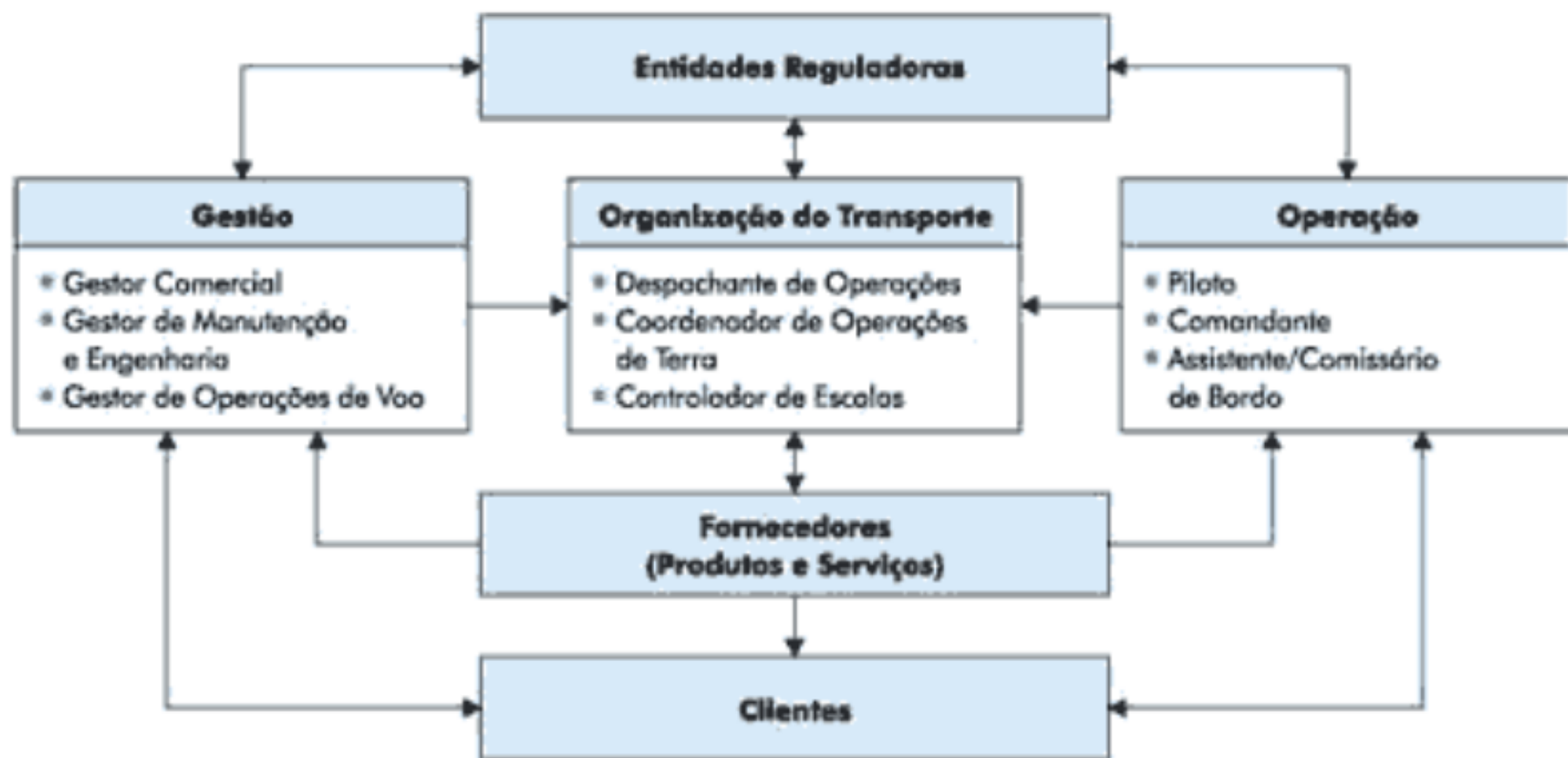
No presente trabalho abordaremos os mecanismos utilizados nos planejamentos das tripulações e os métodos, especificando as funções operacionais e toda a logística interna de uma organização.

“ Dentro de uma organização seja ela companhia aérea ou não, deverá sempre haver uma logística por trás de todo o seu funcionamento e nas tripulações isto não é diferente, há uma equipe preparada para manter o funcionamento adequado da mesma.”

Art. 156 do Código Brasileiro de Aeronautica:

São tripulantes as pessoas devidamente habilitadas que exercem função a bordo de aeronaves.





Funções de Operacionais

Segundo o Código brasileiro de aeronáutica (CBA).

Art. 156. São tripulantes as pessoas devidamente habilitadas que exercem função a bordo da aeronave.

Art. 166. O Comandante é responsável pela operação e segurança da aeronave.

Além disso durante toda a viagem o comandante é responsável por supervisionar o cumprimento da regulamentação profissional, como por exemplo:

- limite da jornada de trabalho;
- limites de voo;
- intervalos de repouso;
- fornecimento de alimentos.

Os demais membros da tripulação como: copiloto e comissários ficam subordinados, técnica e disciplinarmente, ao Comandante da aeronave, podendo o comandante delegar a outro membro da tripulação funções que seriam suas, menos as que se relacionem com a segurança da aeronave.

Responsabilidade e funções individuais

No geral as funções de cada membro da tripulação são divididas de seguinte maneira:

- **COMISSARIO:** Auxiliar o Comandante da aeronave, encarregado do cumprimento das normas relativas à segurança, do atendimento aos passageiros a bordo e a guarda de bagagens, documentos, valores e malas postais que tenham sido confiados pelo Comandante.



- **COPILOTO:** Auxiliar o Comandante da aeronave, a ele é dado as tarefas de preparação de cabine, calculo de combustível, calculo de performance e também de condução da aeronave.



- **PRIMEIRO OFICIAL :** Comandante de aeronaves a pistão, a ele é dado as tarefas de segurança do vôo, condução da aeronave, gerenciamento de toda a parte do vôo.



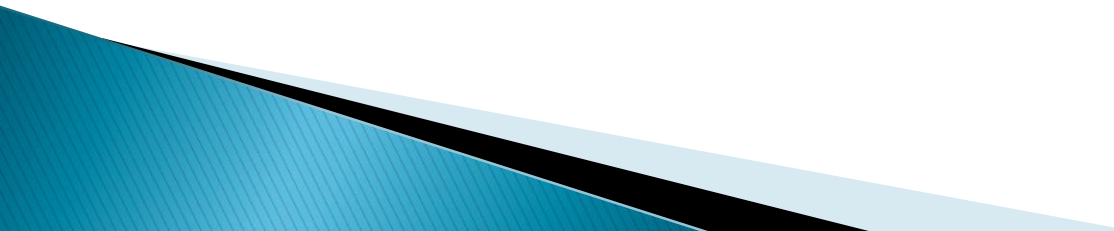
- **COMANDANTE:** Comandante de aeronaves a reação, a ele é dado a tarefa primordial que é a segurança de vôo. O Comandante é a autoridade máxima dentro da aeronave.

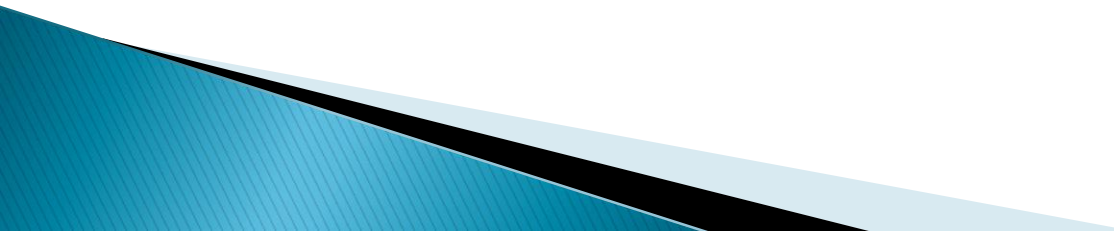


Requisitos e Habilitações

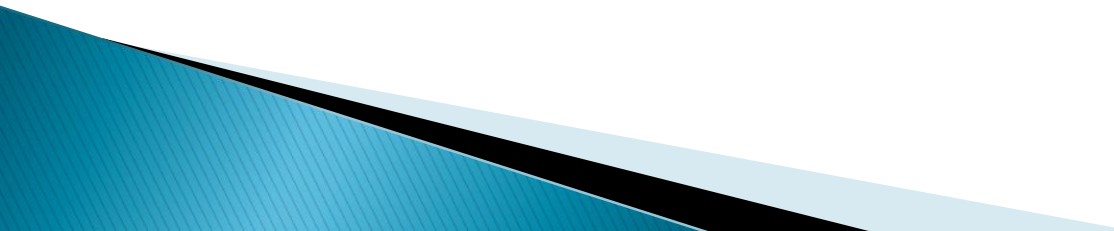
- ▶ Segundo o Art. 159 do CBA, a habilitação técnica e a licença tem que ser específicas para cada função.

Segundo o Art. 156. do CBA de modo geral são necessários para o tripulante os seguintes requisitos:

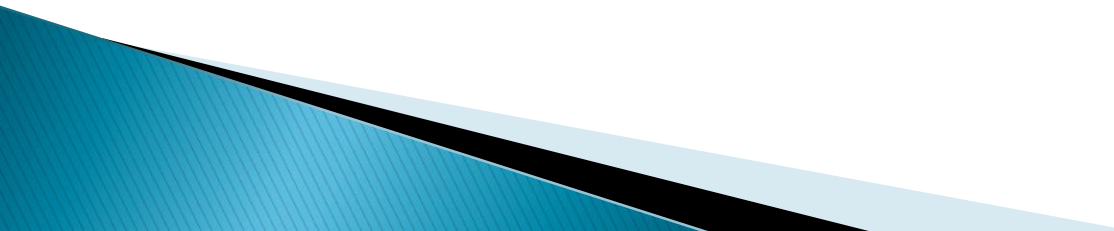
- a) Habilitação Técnica;
 - b) Capacidade Física;
 - c) Licença de Específica.
- 

- ▶ A licença de tripulantes e certificados de habilitações técnicas e médico aeronautico serão concedidos pela autoridade aeronautica
 - ▶ A licença terá caráter permanente e o certificados virgorarão pelo período neles estabelecidos, podendo ser revalidados.
- 

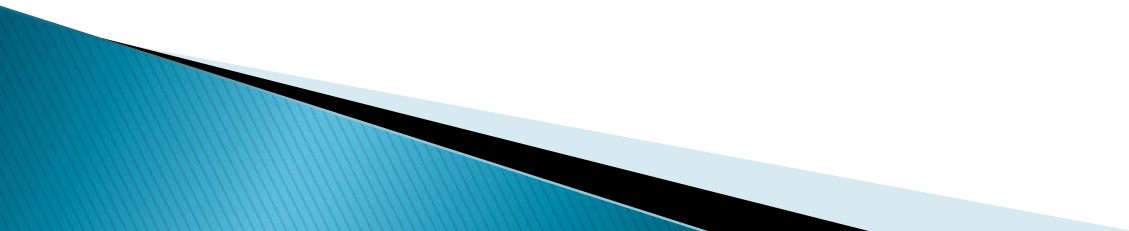
Gestão e interligação da área ao complexo da empresa

- ▶ Diante da exigência de organização no setor aéreo é necessário fazer planejamentos, dentre eles o planejamento de tripulação.
 - ▶ **Importância:** A aplicação de métodos eficientes na gestão da tripulação dentro de uma companhia aérea proporciona diminuição de custos, melhor aproveitamento e qualidade de trabalho dos tripulantes.
- 

Como afeta a empresa?

- ▶ A empresa aérea, em sua gestão de tripulantes, tem os seguintes fatores a levar em consideração:
 - Regulamentação do aeronauta;
 - Tipo de frota de aeronaves;
 - Custos;
 - Malha aérea.
 - ▶ A empresa necessita de pessoal qualificado para fazer um planejamento que se adeque a esses fatores a fim de solucionar os Problemas de Atribuição das Escalas e os Problemas de Determinação das Viagens.
- 

Logística interna



Sistema operacional de trabalho



Fontes

Código Brasileiro de Aeronáutica
crcvirtual.org

Equipe de Trabalho

- Jheinigton Vinha
- Beatriz Lourenço
- Vinicius Fantin
- Lucas Martins
- Tais Ribeiro
- Mateus Marques
- José Pedro Mondini

Professor: Antonio Pires de Carvalho