



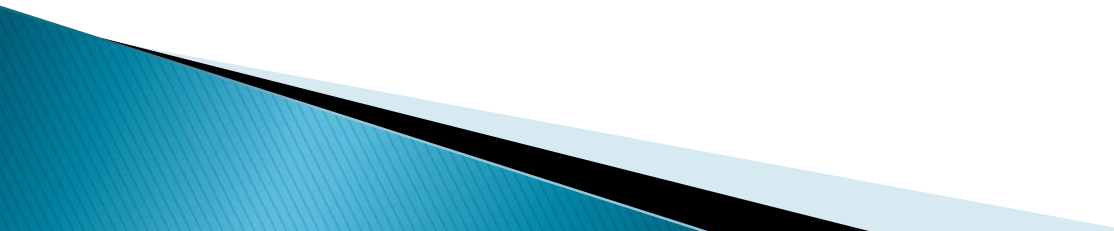
# Universidade Anhembi Morumbi

Economia

**Correlação entre o PIB e a variação da renda média da população brasileira com o setor de transporte aéreo**

# Resumo

O Seguinte Trabalho tem como objetivo apresentar a relação existente entre o Produto Interno Bruto (PIB) e a variação da renda média da população brasileira com o setor de transporte aéreo, identificando como mudanças desses fatores (PIB e renda média) influenciam na demanda do transporte aéreo e na qualidade dos serviços prestados pelas empresas.



# Crescimento do PIB e a interação com o setor aéreo

- ▶ Um dos fatores que impulsionou o crescimento do PIB brasileiro foi o aumento da população, ou seja, mais pessoas trabalhando, maior contribuição para o desenvolvimento da economia brasileira.

- ▶ Um setor muito sensível as variações do PIB é o do transporte aéreo como mostram os gráficos a seguir.

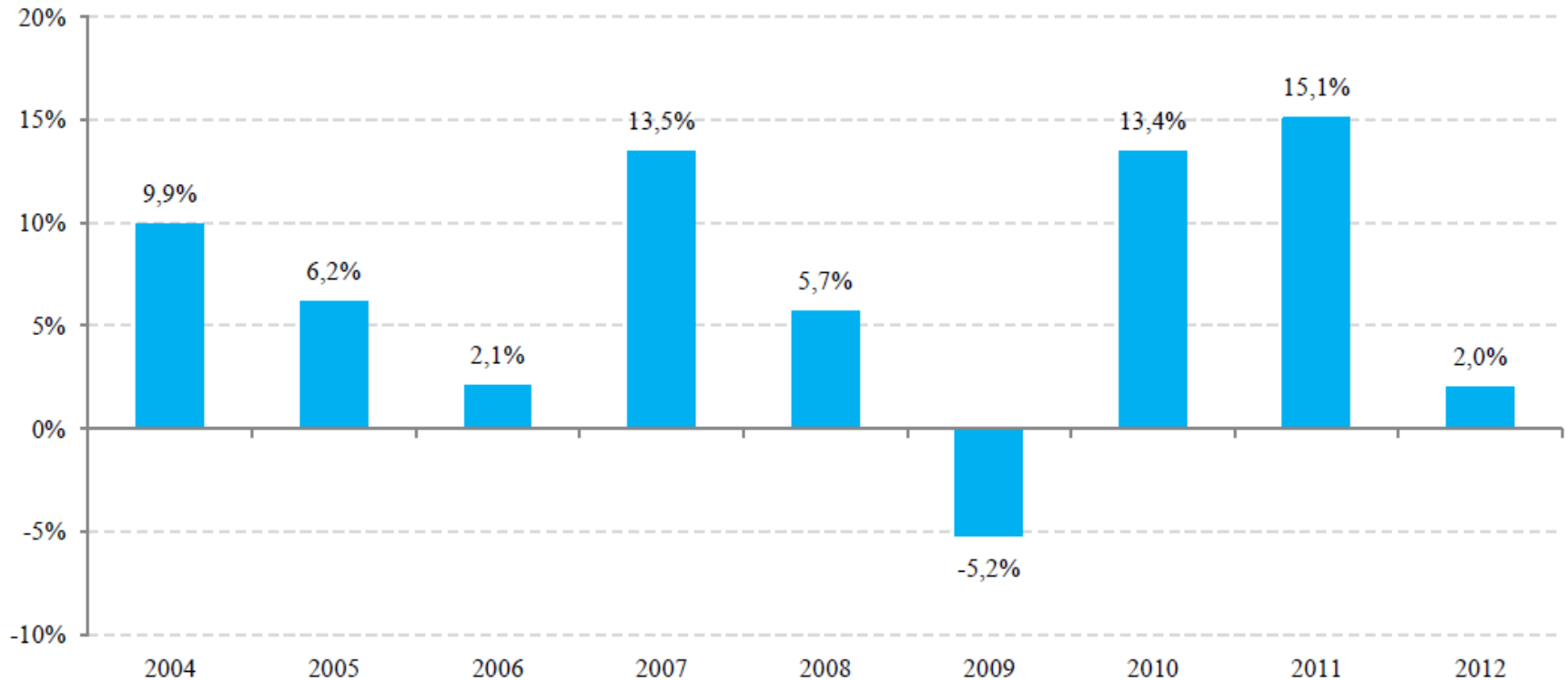


Gráfico 1 – Variação do número de voos realizados em relação ao ano anterior.

Fonte: Infraero

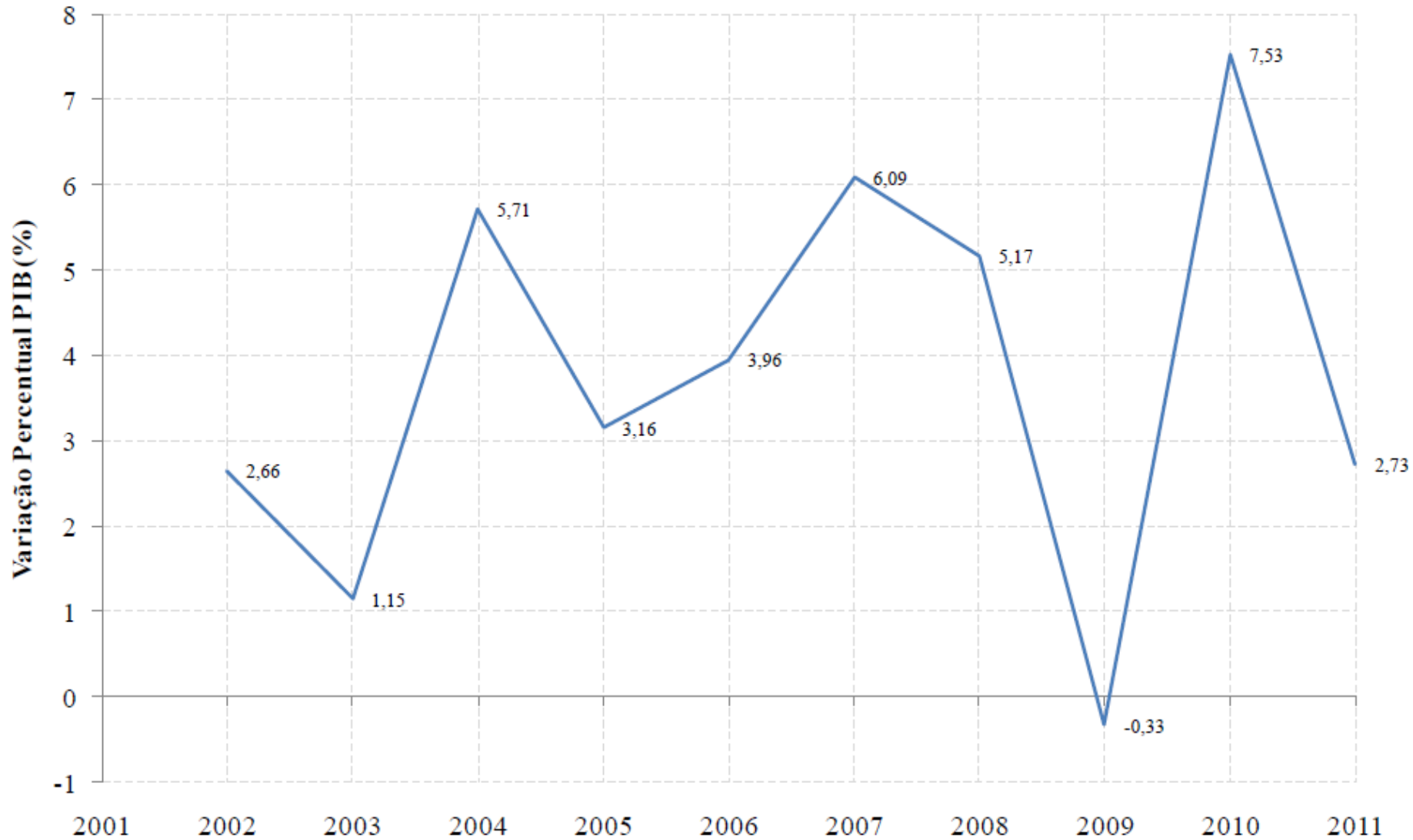


Gráfico 2 -Variação anual do PIB brasileiro – 2001 a 2011

Fonte: ANAC

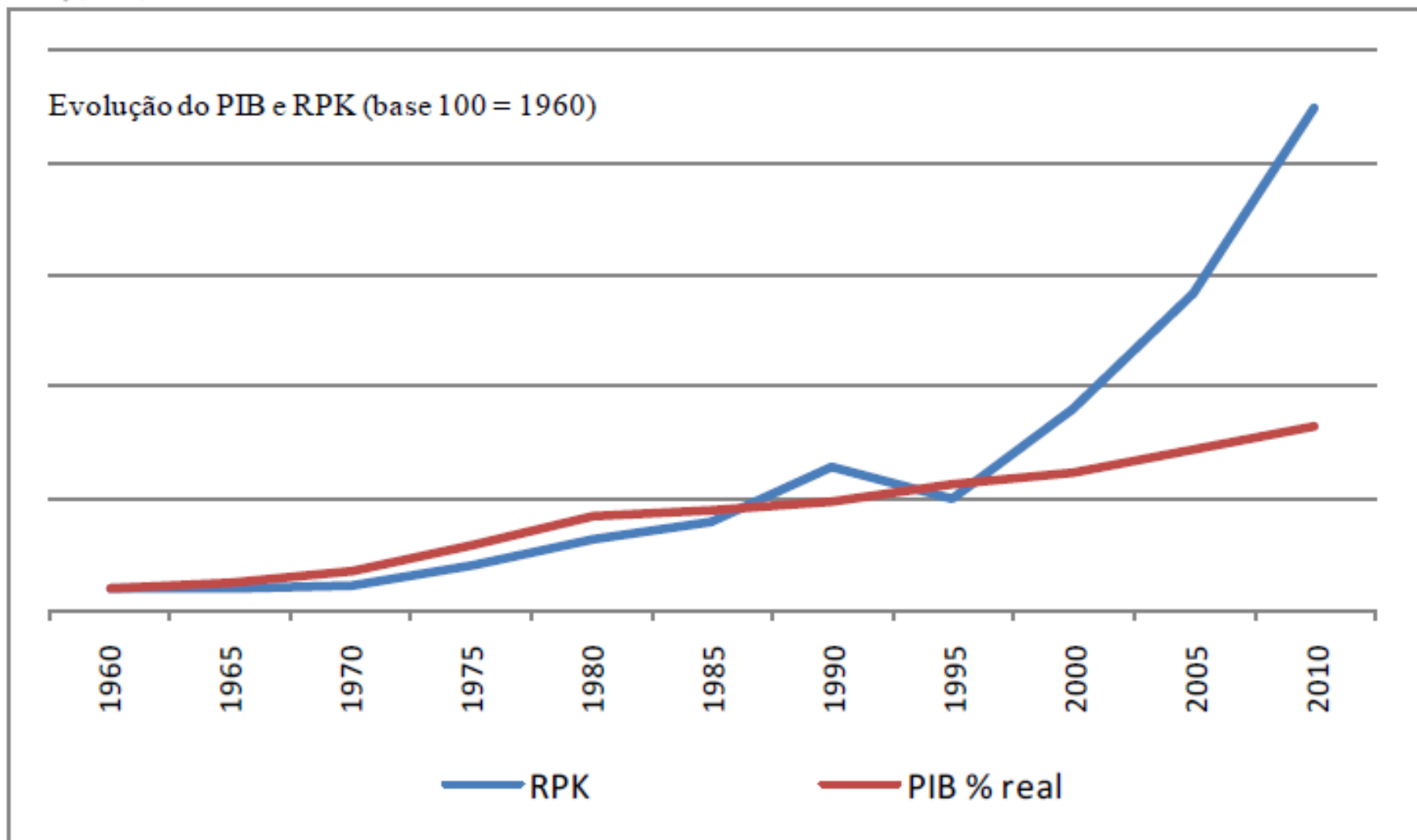


Gráfico 3 – Comparação entre o PIB e a demanda (RPK)

Fonte: ANAC e IATA

# Renda Média da População Brasileira e o crescimento da aviação

- ▶ O desenvolvimento econômico faz com que a renda da população também aumente e assim aumente o consumo de bens finais, de capitais e de serviços, além de aumentar as oportunidades de negócio com empresas estrangeiras.

- ▶ Enquanto a maior parte dos principais indicadores econômicos tem se deteriorado nos últimos anos, o mercado de trabalho permanece uma exceção, com a empregabilidade em alta atingindo seu maior nível desde 2002, há o aumento da renda per-capta, aquecendo o mercado e aumentando o PIB.



## Variação acumulada em cada ano (%)

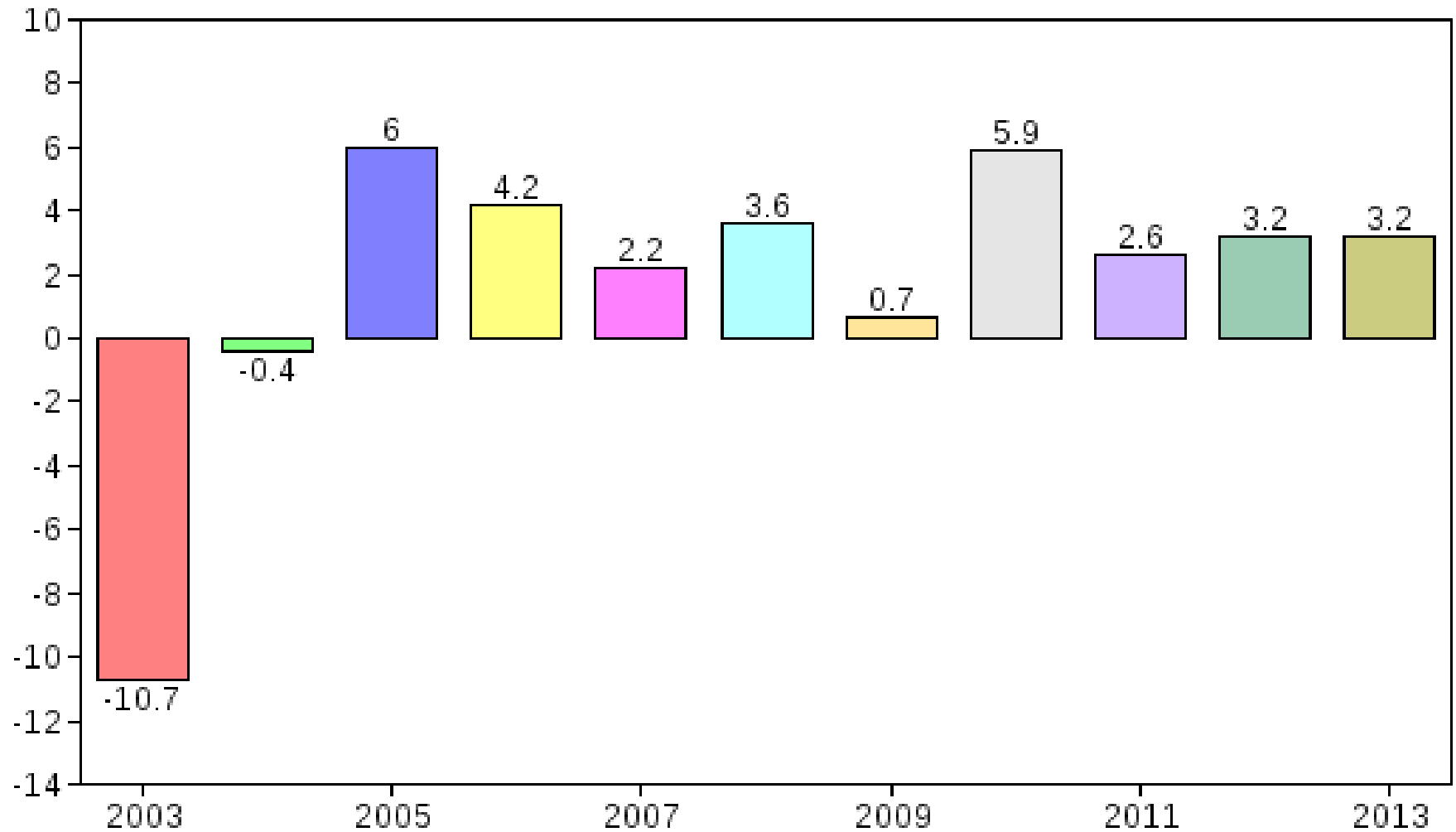
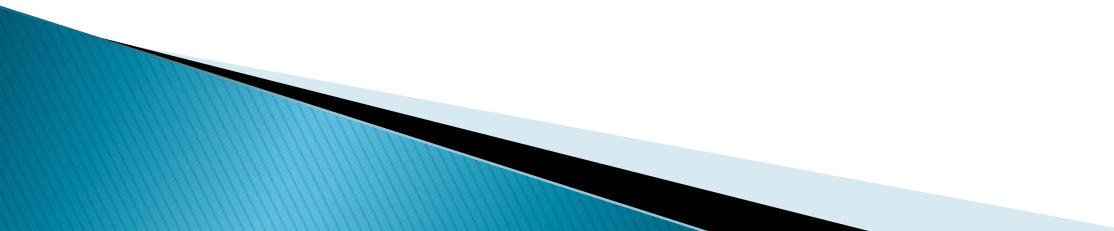


Gráfico 4 – Rendimento médio da população

Fonte: IBGE

# Queda nos preços das passagens aéreas

- ▶ Com a queda dos preços e a alta renda per-capta, a demanda (RPK – pax por quilômetro voado) foi impulsionada.
  - ▶ Nos gráficos a seguir pode-se observar que a renda média influencia diretamente na demanda para empresas aéreas e, conseqüentemente, nas suas receitas.
- 

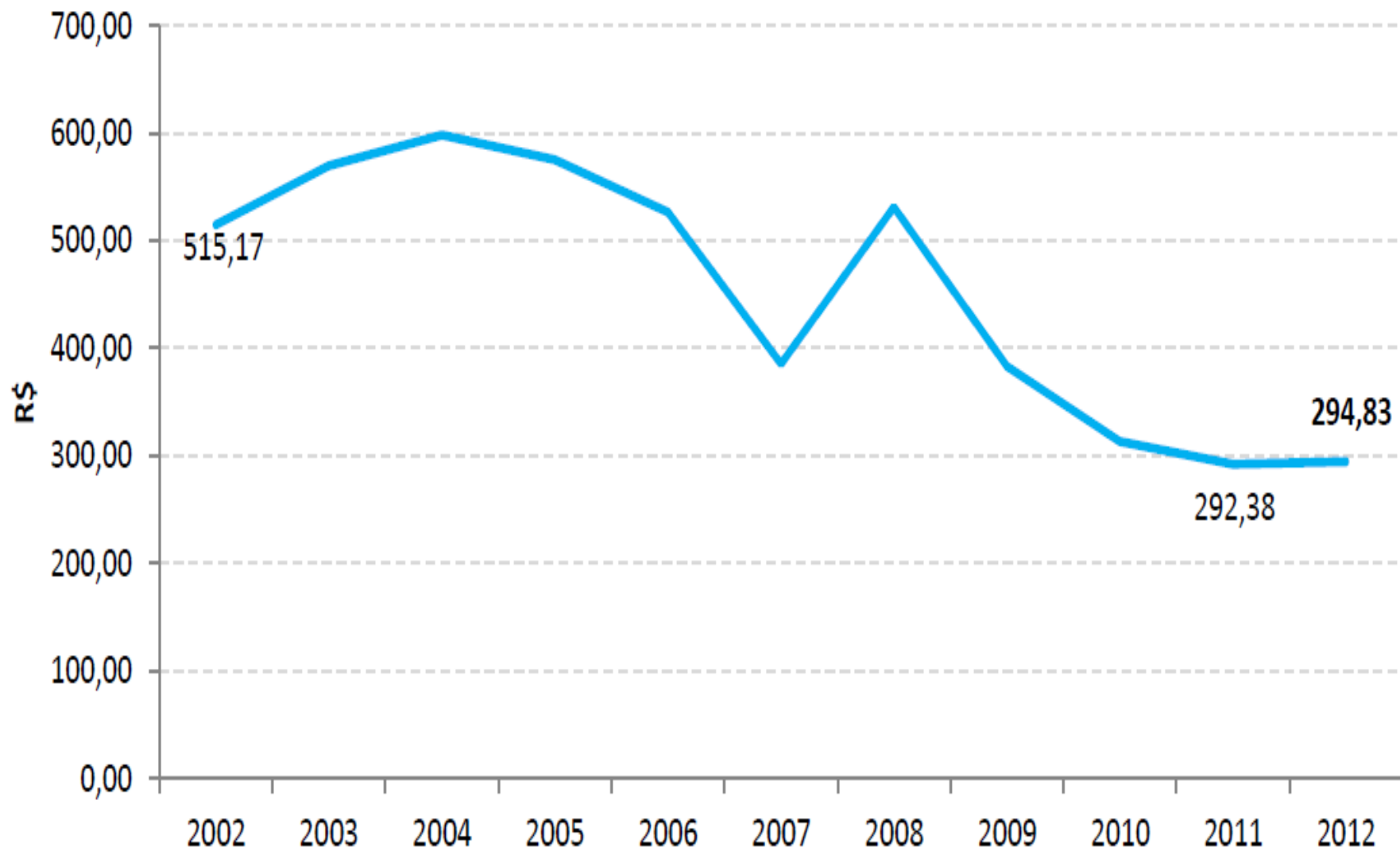


Gráfico 5 – Variação dos preços em Reais.

Fonte: ANAC

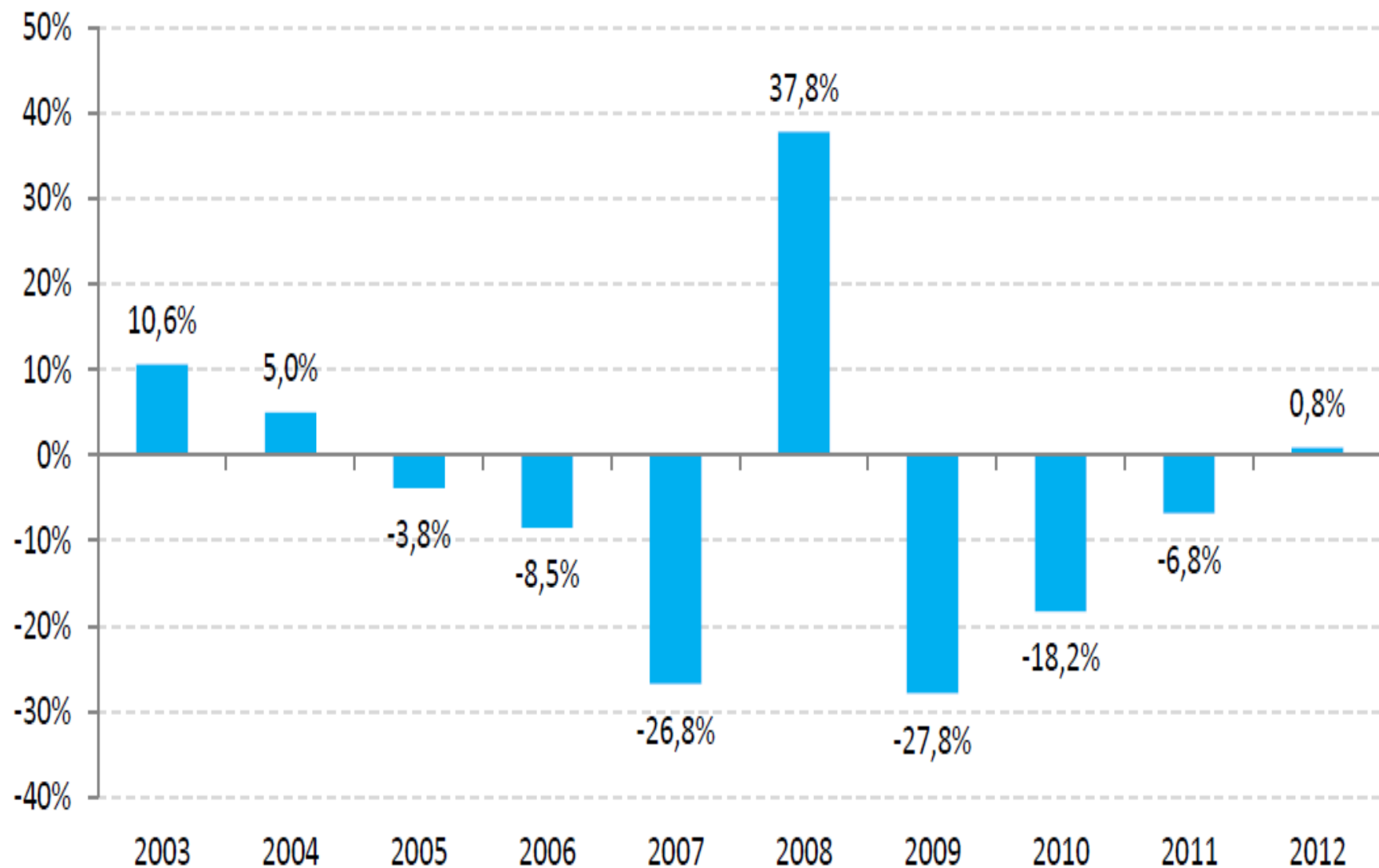
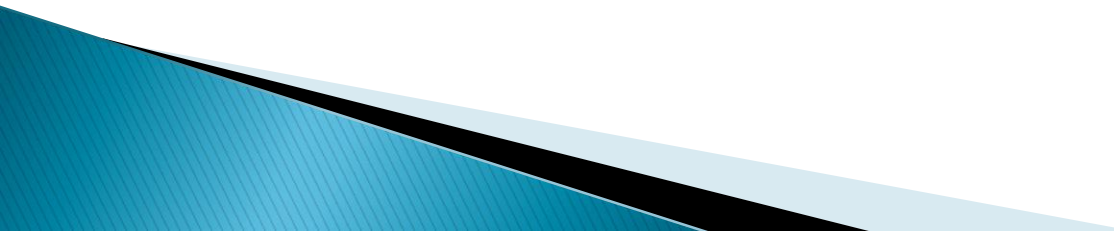


Gráfico 6 – Percentual da variação do preço das passagens.

Fonte: ANAC

# AUMENTO DA DEMANDA DE PASSAGEIROS

- ▶ Com o aumento da renda da população brasileira e a redução da tarifa média das passagens, a demanda tem crescido muito nos últimos anos. A Associação Brasileira das Empresas Aéreas (Abear) prevê o crescimento de 7,5% na demanda doméstica deste setor em 2014.
- 

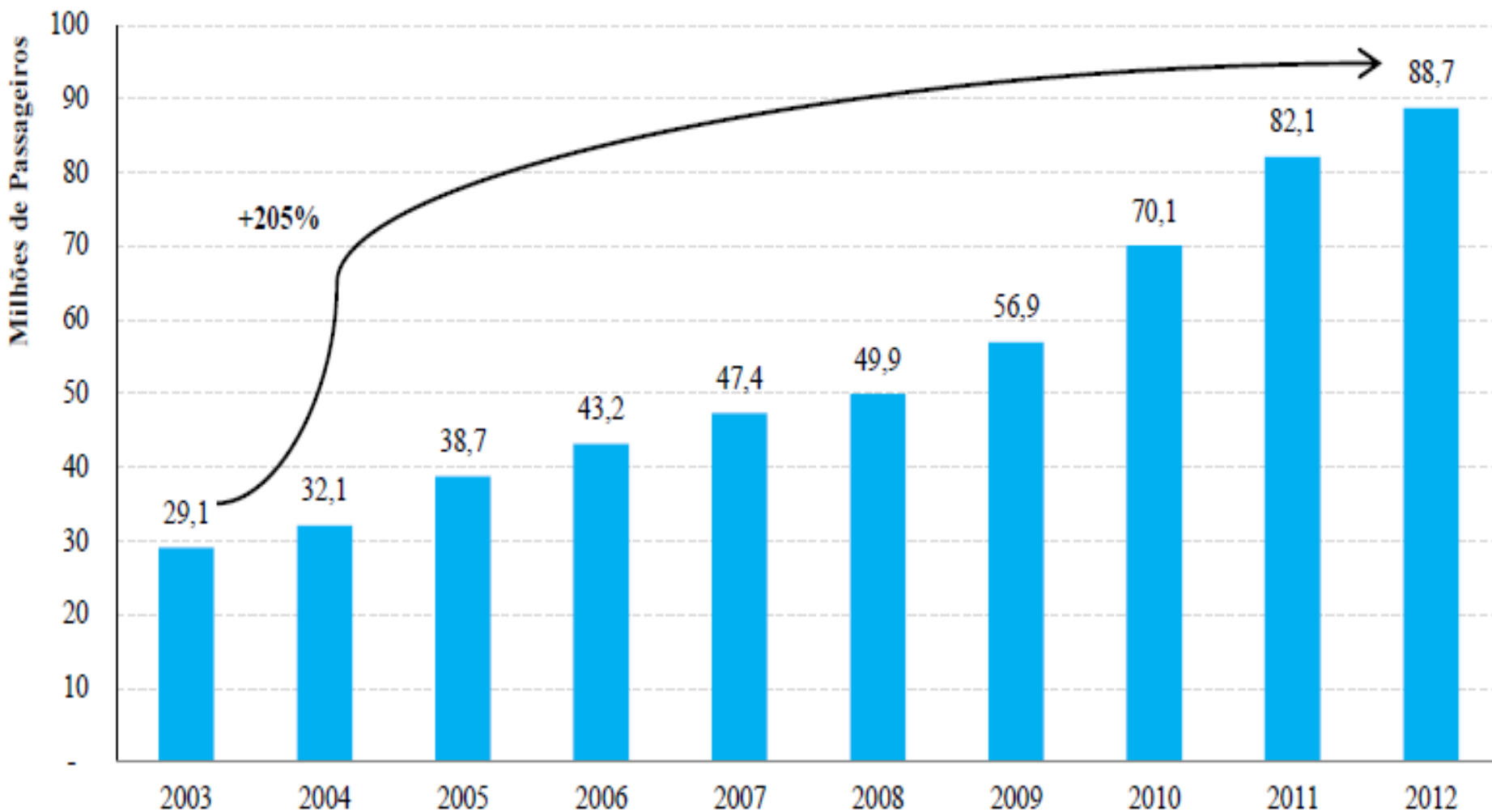


Gráfico 7 – Aumento da quantidade de passageiros em 9 anos.  
Fonte: ANAC

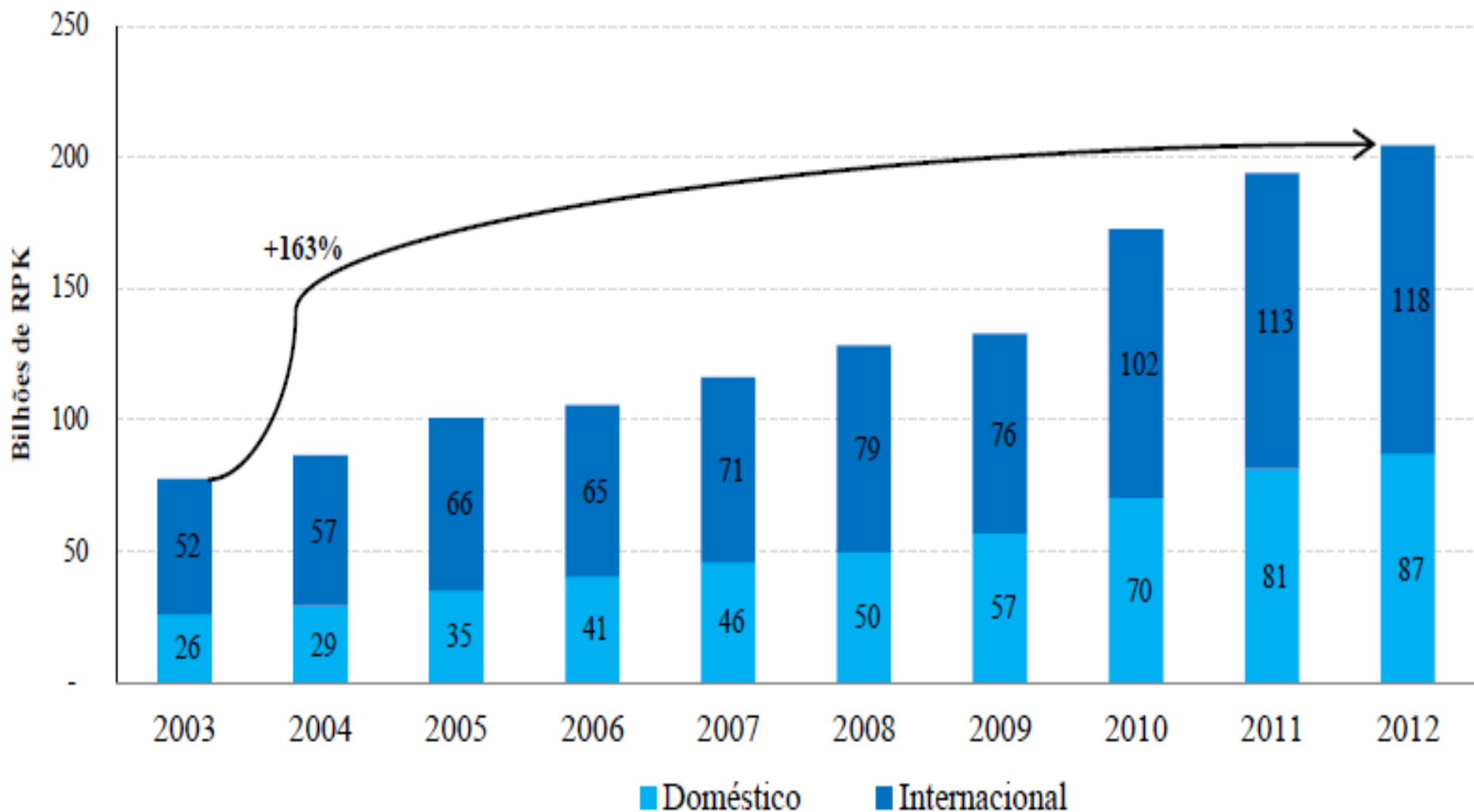
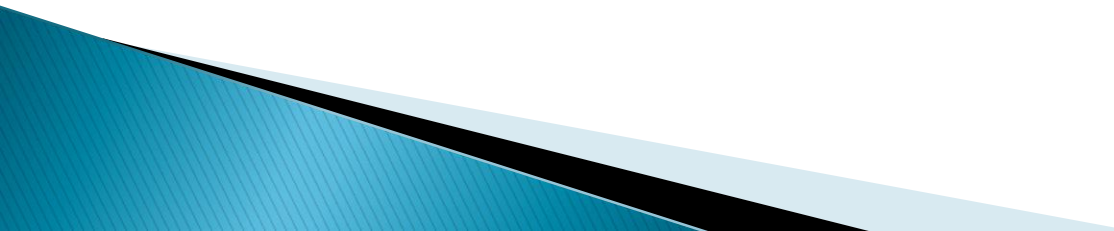


Gráfico 8 – Aumento no número de passageiros domésticos e internacionais em 10 anos.  
Fonte: ANAC

# Quality Service Index

- ▶ Quality Service Index ou apenas QSI é um sistema que identifica quais fatores serem levados em consideração pelos passageiros na hora de escolher uma empresa aérea para voar são eles:
    - Frequência;
    - Horário;
    - Escala;
    - Conexão;
    - Imagem;
    - Equipamento.
- 



# Perfil dos passageiros

- ▶ Existem dois perfis de passageiros que influenciam diretamente na receita das empresas aéreas, que está diretamente relacionada ao PIB. São os que viajam a trabalho e os que viajam a turismo, tendo como principal diferença a importância dada ao QSI.

## **Turismo**

- ☺ destino flexível
- ☺ antecedência
- ☺ muito sensível a preço
- ☺ maior duração da viagem

## **Negócios**

- ✈ destino fixo
- ✈ pouca antecedência
- ✈ pouco sensível a preço
- ✈ curta duração da viagem

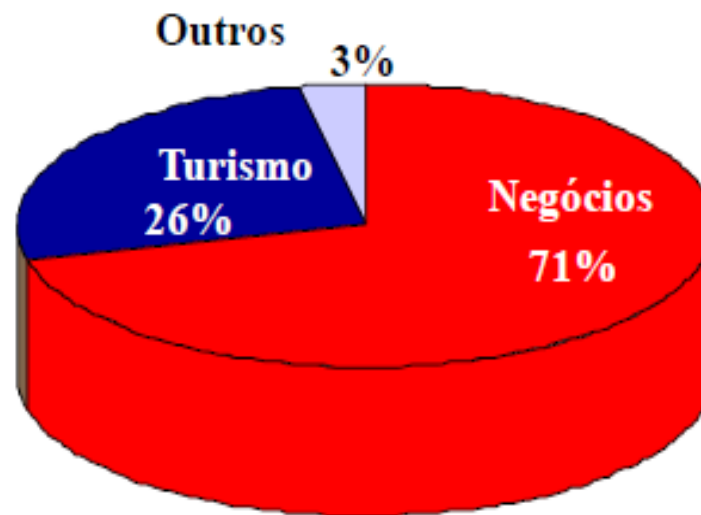


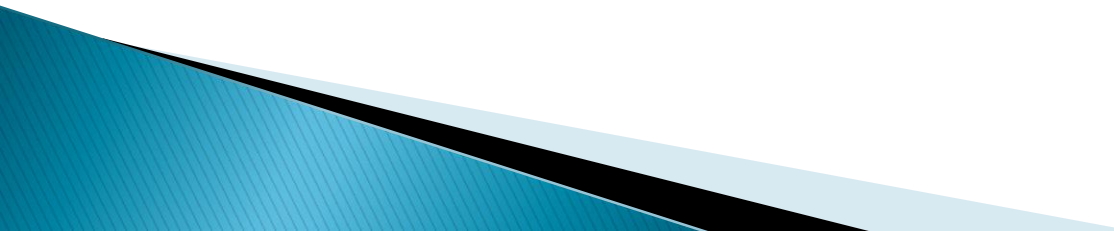
Imagem 1 – Perfis dos passageiros.

Fonte: Varig.

# Considerações finais

- ▶ O sistema econômico e a aviação estão sempre interligados, um sempre influencia o outro. Assim como quando a economia está em alta passageiros tendem a viajar mais, o setor aéreo permite que mais pessoas realizem essas viagens, aumentando o turismo e aquecendo ainda mais a economia, mas não é apenas o turismo que influencia a aviação, quando tem-se um bom quadro econômico as viagens a negócios também aumentam e o setor aéreo é a opção mais utilizada para tal, visto que é o meio mais rápido e mais seguro de se viajar.

# Integrantes

- ▶ Beatriz Lourenço Forte Da Fonseca
  - ▶ Jheinigton Luiz Vinha
  - ▶ Lucas Martins Da Silva
  - ▶ Pedro Guilherme Pomeranzzi
  - ▶ Tais Lopes Pereira
  - ▶ Vinicius Fantim Andrade
- 

# Bibliografia

- ▶ Agência Nacional de Aviação Civil (ANAC)
  - ▶ Instituto Brasileiro de Geografia Estatística (IBGE)
  - ▶ International Air Transport Association (IATA)
  - ▶ Empresa Brasileira de Infraestrutura Aeroportuária (Infraero)
  - ▶ Associação Brasileira de Empresas Aéreas (ABEAR)
  - ▶ Instituto de Pesquisa Econômica Aplicada (IPEA)
- 